



2002



2008

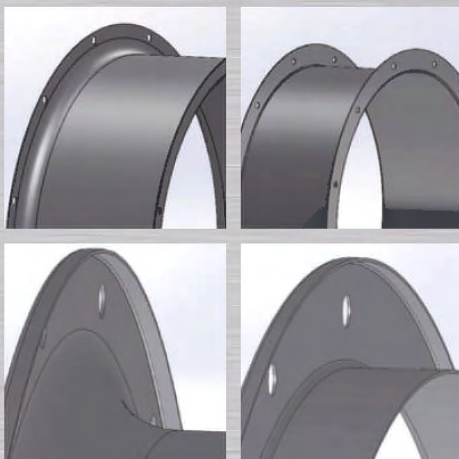


2014

eine starke Entwicklung bei LTI

# Flanschwalzen

in einer neuen Dimension



Innendurchmesser Ø min. 250 mm - Ø 3.000 mm

Abstand zwischen den Flanschen min. 110 mm - max. 2.000 mm

Flanschhöhe 10 mm bis 70 mm

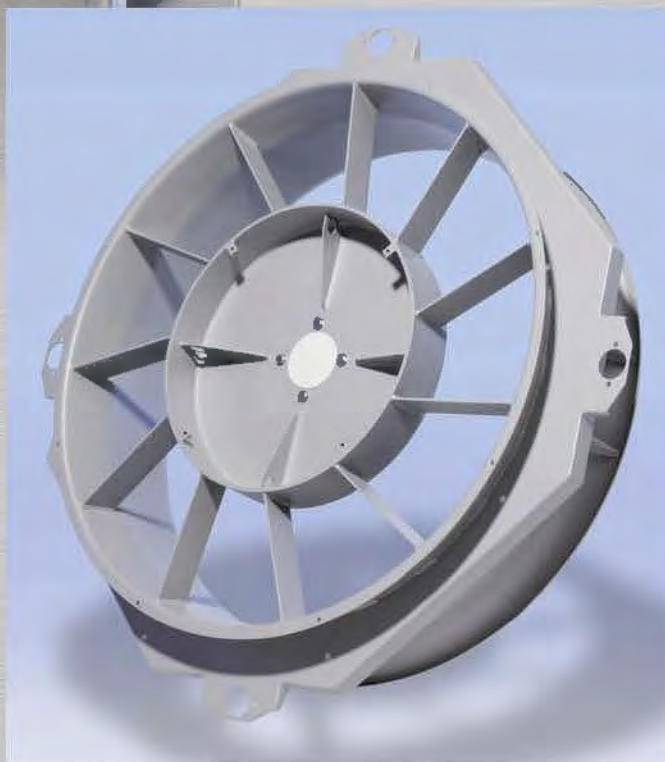
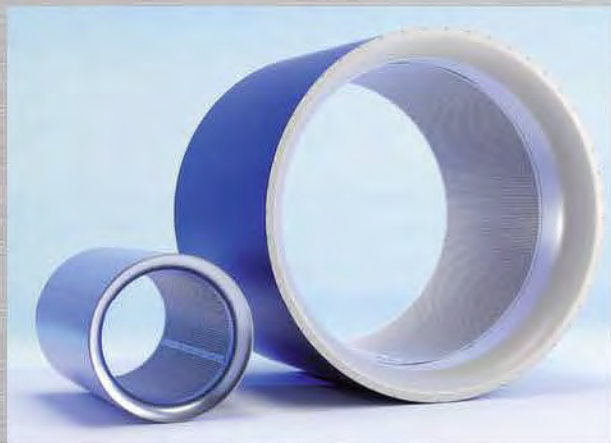
Lochdurchmesser Ø 3 mm bis Ø 19 mm

Radius 20 mm bis 150 mm

Blechdicke: Stahl 1 mm bis 12 mm

Blechdicke: Aluminium 1 mm bis 12 mm

Blechdicke: Edelstahl 1 mm bis 10 mm



## Blechtechnologie in Perfektion

LTI-Metalltechnik GmbH  
Im Flürlein 25  
74214 Schöntal/Berlichingen  
Deutschland

Tel. +49 7943 892-0  
Fax +49 7943 892-115

info@liti-metalltechnik.de  
www.liti-metalltechnik.de